

**Système grim pant à crémaillère RCS**  
Comme console de coffrage  
ou protection grim pant grilla gée



# Système grim pant à crémaillère RCS

## Le système en kit pour les applications les plus diverses dans la technique de grimpage

**Le nouveau système grim pant RCS PERI réunit, dans un système en kit de conception nouvelle, les avantages des systèmes grim pants existants.**

On a ici le choix entre un grimpage avec ou sans grue, à l'aide de mécanismes grim pants mobiles hydrauliques. Le kit RCS permet d'adapter facilement le modèle standard aux exigences spécifiques du chantier.

Lors de l'utilisation, il est fait une distinction entre :

### - La console de coffrage RCS

La console de coffrage grim pante avec chariot pour le soutien de coffrages pour voiles.



### - La protection grim pante grillagée RCS

La protection grim pante grillagée destinée à abriter entièrement les étages en construction, spécialement pour les ouvrages de grande hauteur.



### Console de coffrage RCS avec chariot

Adaptation facile aux hauteurs d'étages comprises entre 2,70 m et 4,50 m.

### Protection grim pante grillagée RCS

Abri sur une tour à Chicago, Etats-Unis.

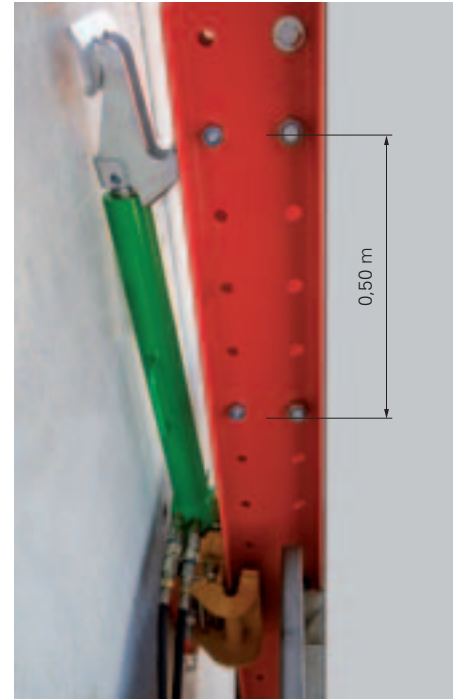
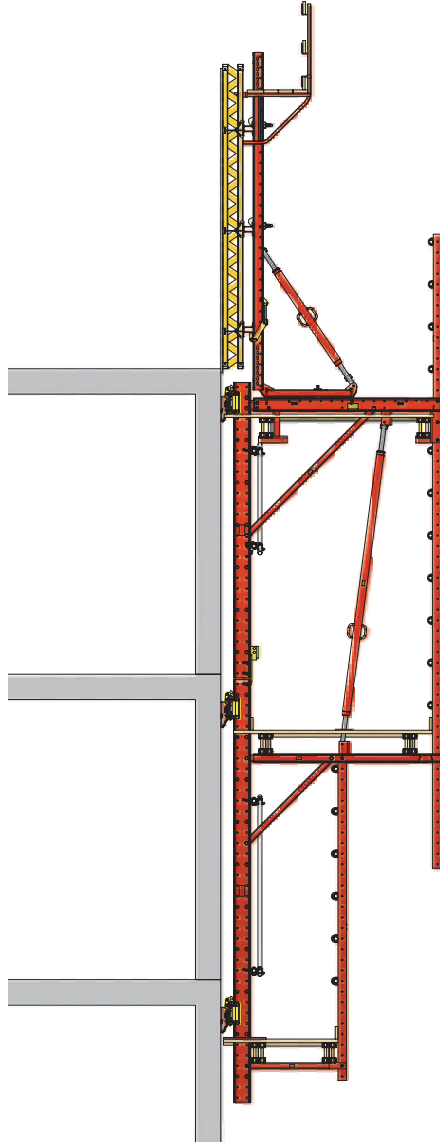
### Mécanisme auto-grimpant RCS

Les mécanismes auto-grimpants et groupes mobiles permettent de grimper sans grue si nécessaire. Grâce à ce concept, la dépense occasionnée par la technique d'auto-grimpage est réduite au minimum et sa rentabilité est même assurée pour les ouvrages de hauteur moindre.

**Grâce à la crémaillère, l'ensemble est relié à l'ouvrage durant toute l'opération de hissage à l'aide de sabots d'accrochage. Toute dérive de l'unité grimpante RCS est exclue, même en présence d'un vent fort, et le grimpage peut s'effectuer à tout moment de manière rapide et en toute fiabilité.**

#### Avantages :

- La crémaillère sert de guide lors du grimpage. Elle n'est pas hissée à l'avance, mais fait partie intégrante du système porteur.
- Les ouvertures de voiles sont franchies sans problème par la crémaillère.
- Le dispositif mobile auto-grimpant peut être ajouté à tout moment et s'avère même rentable en présence de hauteurs d'ouvrages réduites.



L'unité progresse vers le haut par pas de 50 cm. Le cliquet de l'accroche crémaillère fonctionne ici conjointement, en toute fiabilité, avec le mécanisme grimpant.

Les vérins hydrauliques, dont la charge de levage est de 5 t, ne pèsent que 25 kg et peuvent donc être facilement déplacés à la main.



Le groupe hydraulique mobile RCS permet de réaliser une économie de coût et de matériel.



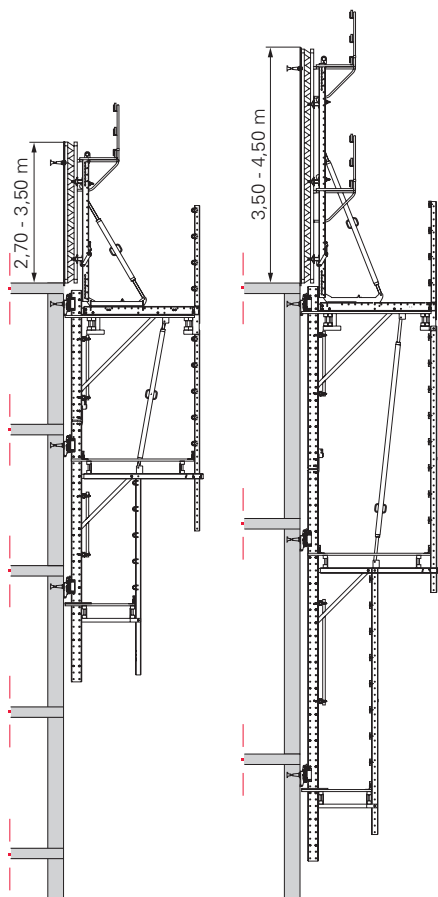
# Console de coffrage RCS

## La console de coffrage avec chariot pour le soutien de coffrages pour voiles

**L'emploi du système comme console de coffrage autorise des hauteurs d'étages de 2,70 m à 4,50 m.**

L'adaptation est assurée par la combinaison de 4 crémaillères RCS de longueurs différentes. La trame de trous de 125 mm prévue dans les crémaillères permet d'adapter les consoles à la hauteur d'étage du bâtiment, assurant ainsi, lors du déplacement, un passage quasi-continu aux consoles qui n'ont pas encore été hissées.

Le système statique est constitué de deux unités de consoles reliées l'une à l'autre par une articulation montée dans la crémaillère et par une broche. Lorsque l'ensemble est doté d'un revêtement destiné à la protection contre le vent et les intempéries, les madriers servent à fixer l'abri constitué de filets, de bâches, de contreplaqués ou de tôles trapézoïdales.



Le garde-corps de la plate-forme de travail principale est haut de 2,0 m et peut être exécuté à l'aide de planches, de garde-corps ou de tubes.

Le système en kit RCS permet des hauteurs de bétonnage allant jusqu'à 4,50 m.

### Tête d'accrochage RCS

La tête d'accrochage RCS achemine la crémaillère à la phase de bétonnage suivante lors du déplacement. Au moment du décrochement des voiles, celle-ci est à même de compenser, grâce à son montage articulé, des inclinaisons verticales de la crémaillère allant jusqu'à 4°. Le cliquet incorporé s'enclenche automatiquement dans les axes de la crémaillère et bloque l'unité en position tous les 50 cm.

Dès la 1<sup>ère</sup> phase de bétonnage, la partie supérieure de la console de coffrage peut être accrochée facilement dans les patins rabattables.

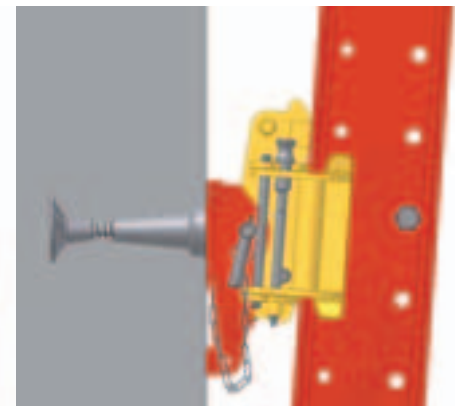
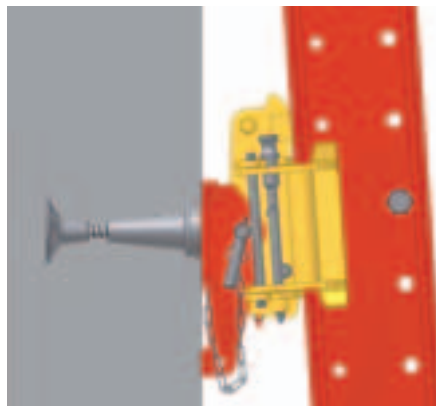
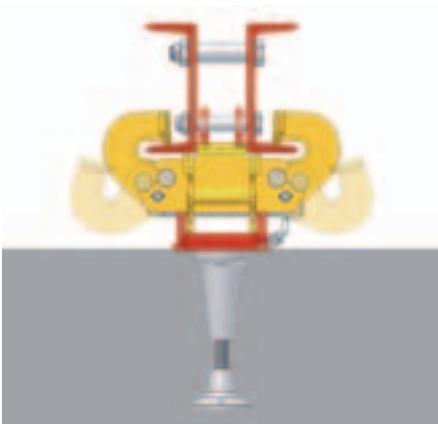


La tête d'accrochage à patins rabattables guide la crémaillère lors du déplacement.

Des patins rabattables permettent le démontage latéral de la tête d'accrochage et simplifient le premier montage.

Crémaillère RCS inclinée vers l'avant de 4°.

Crémaillère RCS inclinée vers l'arrière de 4°.



### Chariot RCS

Le coffrage est monté à demeure sur le chariot et peut reculer de 90 cm sans grue. Le chariot comporte une commande à roues coniques autobloquantes et peut être desservi facilement et sans à-coups grâce à son palier à rouleaux. Une filière acier SRU, en tant que filière verticale, et un buton SLS, en tant que contreventement réglable, servent à soutenir le coffrage sur le chariot.



RCS avec chariot.

# Protection grimpante grillagée RCS

## Abri et sécurité anti-chute pour bâtiments de grande hauteur

**La protection grimpante grillagée RCS permet d'entourer entièrement les rives présentant un risque de chute. Le personnel est protégé à tout moment contre le risque de chute et contre les vents forts dus à la grande hauteur.**

Pour l'ancrage dans l'ouvrage sont utilisés des sabots pour dalles avec têtes d'accrochage du système, lesquels guident le panneau lors du grimpage.

La crémaillère assure un grimpage rapide et sûr par n'importe quel temps.

Un autre côté utile et complémentaire de ce système consiste à utiliser la face externe de la protection grillagée comme espace publicitaire.

La protection grimpante grillagée RCS peut être également adaptée aux besoins du chantier.

**L'abri offre un espace de travail entièrement protégé contre le vent et les intempéries. Le sentiment de sécurité qui en résulte accroît sensiblement le rendement au travail du personnel.**

La protection grimpante grillagée RCS permet de travailler efficacement, même en rive de dalle.



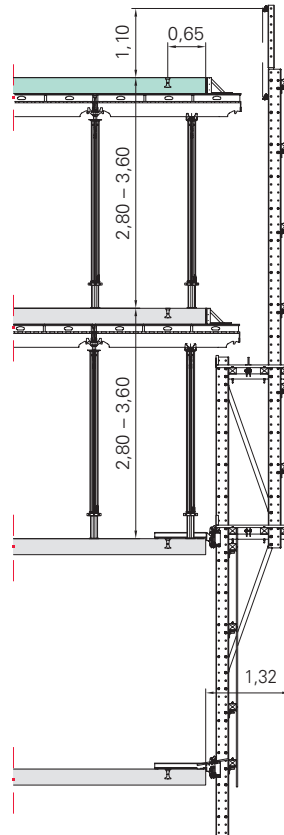
Grands espaces publicitaires exploitables ; le côté utile et complémentaire de la protection grimpante grillagée RCS.

La protection grimpante grillagée PERI RCS pour un travail en toute sécurité à des hauteurs importantes.



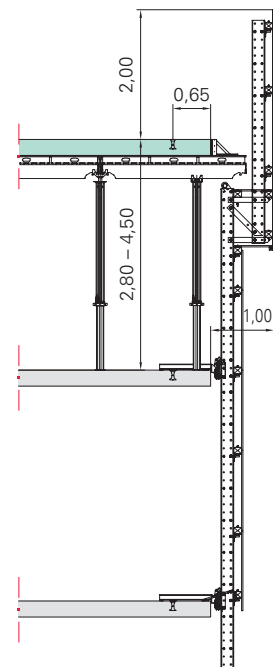
**Protection grimpante grillagée RCS**

Avec panneau d'abri à encorbellement prononcé pour deux étages réalisés à l'avancement.



**Protection grimpante grillagée RCS**

Avec largeur de plate-forme réduite pour faciliter le montage de la façade extérieure.



**Protection grimpante grillagée RCS**

Conception standard avec larges plate-formes pour la précontrainte de dalles d'étages pour des hauteurs d'étages comprises entre 2,80 et 4,50 m.



Pour ancrer le RCS sur l'ouvrage sont utilisés des sabots pour dalles avec tête d'accrochage qui autorisent, au choix, l'utilisation de mécanismes auto-grimpants.

Les applications spéciales, par ex. : plate-formes de sortie pour le coffrage de dalles, sont exécutées avec des éléments standards.



# La gamme PERI



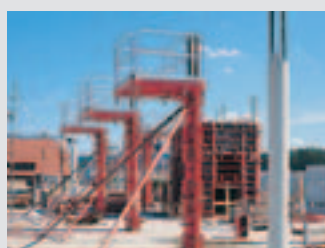
## Coffrages de voiles

Coffrage cadre  
Coffrage poutrelles  
Coffrage circulaire  
Coffrage pour façades  
Ferme de butonnage



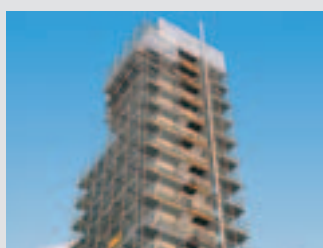
## Systèmes grimpants

Console grimpante  
Coffrage auto-grimpant  
Protection grimpante grillagée  
Passerelles de travail



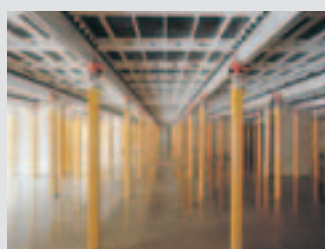
## Coffrages de poteaux

Carré  
Rectangulaire  
Circulaire



## Echafaudages, plate-formes de travail, escaliers

Echafaudage de façades  
Plate-forme de travail  
Abris contre les intempéries  
Escalier d'accès



## Coffrages de dalles

Coffrage panneaux  
Coffrage cadres modulaires  
Coffrage poutrelles  
Table de coffrage  
Coffrage de poutres



## Coffrages pour ponts et tunnels

Equipage mobile pour corniches  
Plate-forme pour corniches  
Kit d'ingénierie



## Etaiements

Etalement de dalles acier  
Etalement de dalles alu  
Tour d'étalement  
Etalement à fortes charges



## Prestations de services

Montage  
Nettoyage / réparation  
Etudes techniques  
Logiciels  
Calcul statique  
Constructions spécifiques

## Autres systèmes

Contreplaqués  
Poutrelles de coffrage  
Systèmes de décoffrage  
Palettes  
Conteneurs



**PERI S.A.S.**  
**Coffrages Etalements Ingénierie**  
Z.I. Nord  
34-36, Rue des Frères Lumière  
77109 – Meaux Cedex  
Tél.: ++33 (0)1 64 35 24 40  
Fax: ++33 (0)1 64 35 24 50  
peri.sas@peri.fr  
www.peri.fr