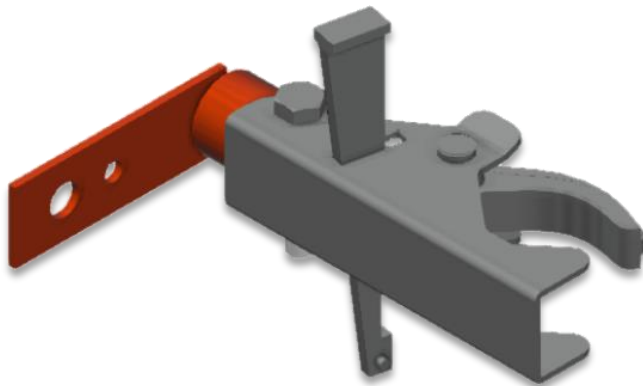


Accessoires

Support mural PEP



Support mural PEP (226040)

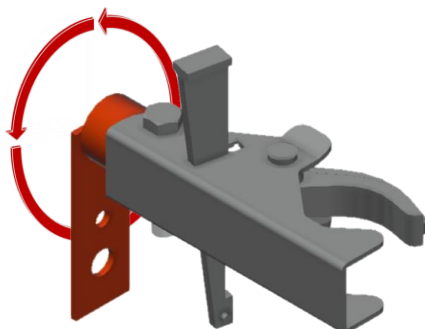
Permet de stabiliser temporairement un étau acier PEP sans utilisation de trépied.

- L'écartement axe de l'étau / support est de 200mm quel que soit le diamètre des tubes de l'étau.

Pour des étais avec tubes de diamètre 57 à 84 mm.

Utilisation courante : Couloir

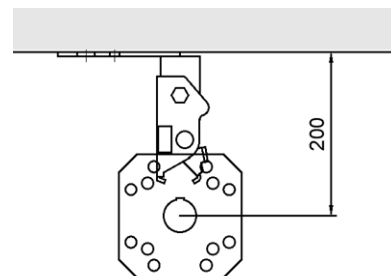
- Possibilité de changer le sens de la platine / pince de 90° avec 4 possibilités.



Support mural PEP Référence : 226040

Avantages :

- Pas d'encombrement au sol.
- Peut être démonté sans toucher à l'étau.
- 2 systèmes de fixation
 - Vis M12
 - Tige d'ancrage DW15



PERI France
Coffrages Echafaudage Ingénierie
34,39 rue des frères Lumière
Z.I. Nord
77109 Meaux
Téléphone +33 (0)1.64.35.24.40
Info@peri.fr
www.peri.fr

Nota :

- Pour une meilleure stabilité, positionner le support le plus haut possible.
- Le support ne reprend aucune charge horizontale, celle-ci doivent transiter par le coffrage.